



	CENA STAVBY SVĚPOMOCÍ JIŽ OD	<b>4 202 000 Kč</b>
	DOPORUČENÝ STANDARD NA KLÍČ	<b>5 836 000 Kč</b>
	CENA STAVEBNÍHO MATERIÁLU JIŽ OD	<b>3 618 000 Kč</b>
	CENA PROJEKTOVÉ DOKUMENTACE	<b>35 790 Kč</b>
	DOBA DODÁNÍ PROJEKTU	<b>9 týdnů</b>

Všechny ceny jsou s DPH Aktuální akční ceny a slevy jsou na [www.euroline.cz](http://www.euroline.cz)

- obytné místnosti **5**
- zastavěná plocha **176.5 m<sup>2</sup>**
- zastavěná plocha s garáží **204.2 m<sup>2</sup>**
- obestavěný prostor **793.5 m<sup>3</sup>**
- celková užitková plocha **143.9 m<sup>2</sup>**
- celková obytná plocha **90.0 m<sup>2</sup>**
- energetická náročnost **A0**
- výška atiky střechy od ±0 **6.820 m**
- sklon střechy **plochá**

moderní dům se 4-pokojovým bytem v přízemí a částečně využitým poschodím, vhodný i do městské zástavby • všechny pokoje jsou orientované do tiché zadní části pozemku • velké zasklené plochy chráněné převisem střechy, zastřešená terasa v přízemí • oddělená rodičovská ložnice s vlastním příslušenstvím • velká moderní kuchyň spojená s obývacím pokojem, je však možné ji oddělit příčkou • samostatná šatna a technická místnost • velká, částečně překrytá střešní terasa ...

Způsob vytápění: **podlahové vytápění**  
Zdroj: **tepelné čerpadlo / plynový kotel**

	Doobjednání přistavěné garáže	<b>+2 590 Kč</b>
	Inteligentní řízení domu	<b>+9 590 Kč</b>
	Doobjednání projektu odolného domu	<b>+15 890 Kč</b>

Všechny ceny jsou s DPH



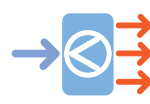
**251.7 m<sup>2</sup>**



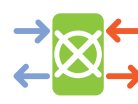
Optimální natočení vstupu do domu



Energetická náročnost **A0**

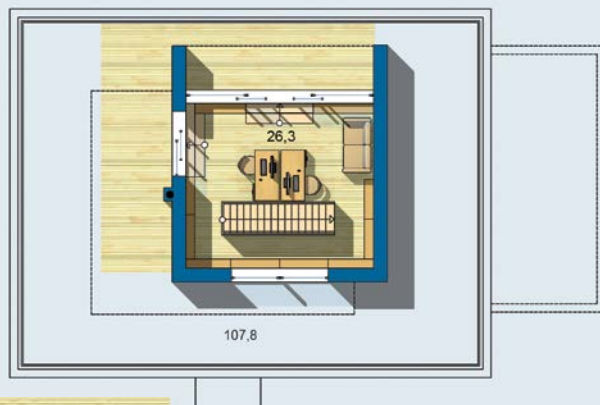


Tepelné čerpadlo



Větrání s rekuperací tepla

POSCHODÍ  
[celková plocha 134.1 m<sup>2</sup>]



PŘÍZEMÍ  
[celková plocha 117.6 m<sup>2</sup>]

Návrh dispozice půdorysu rodinného domu je architektonickým dílem podle § 2 odst.1 Autorského zákona č. 121/2000 Sb. Jeho porušení je trestné podle § 270 Trestního zákoníku č. 40/2009 Sb.

